

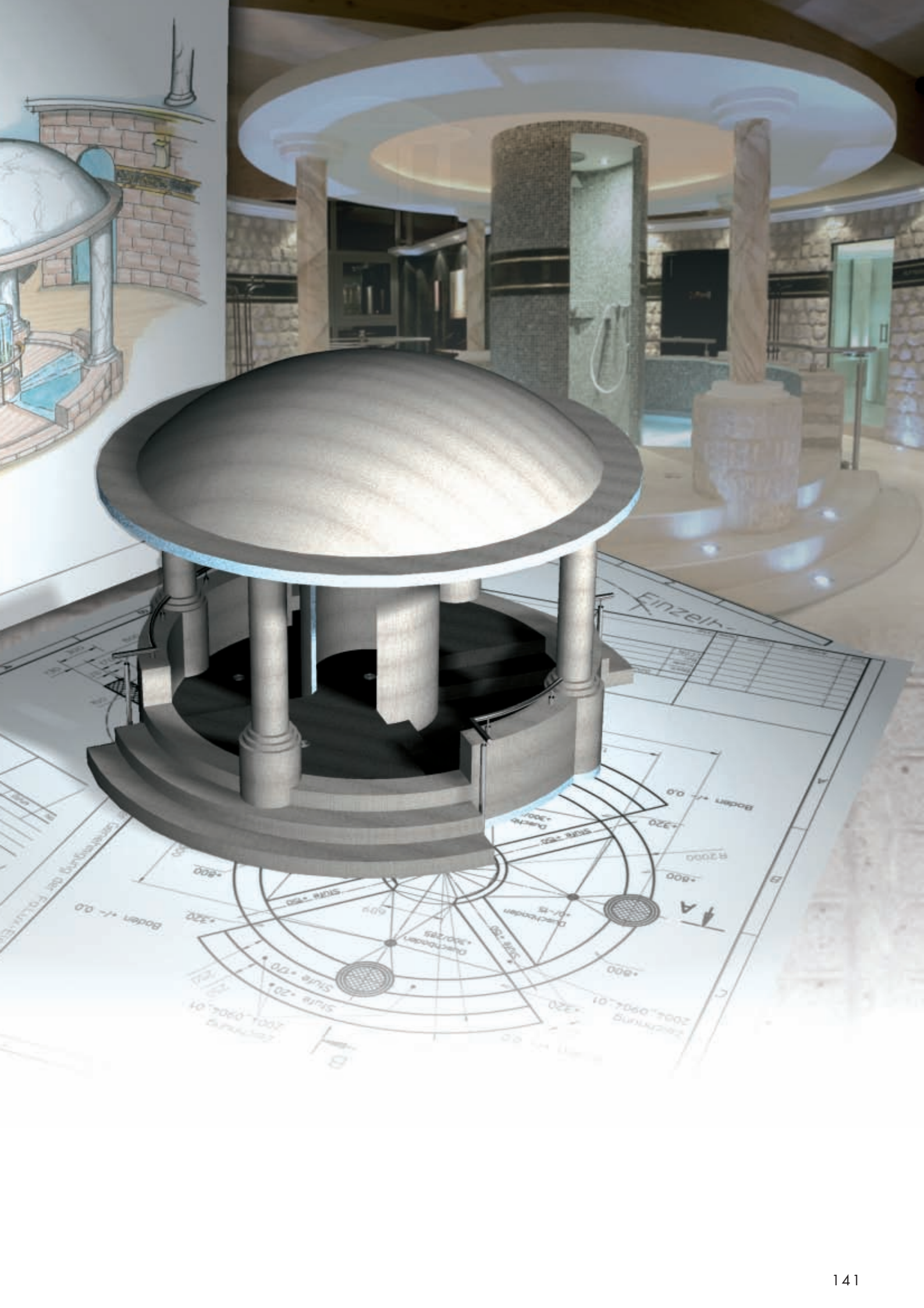


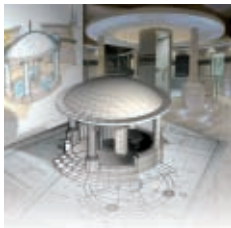
Indywidualne koncepcje

CONCEPT to grupa produktów dostosowana do indywidualnych koncepcji oraz elementów konstrukcyjnych w zakresie wypoczynku i spędzania wolnego czasu.

Przygotowujemy według wytycznych naszych klientów albo rozwijamy wraz z nimi idee odnoszące się do klienta i do obiektów. Także w zakresie „mokrych” pomieszczeń. Może przy tym wchodzić w grę produkcja detaliczna i seryjna.

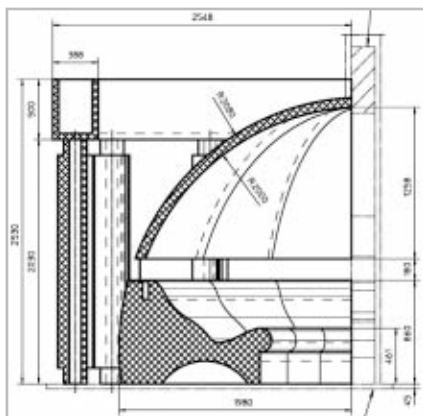




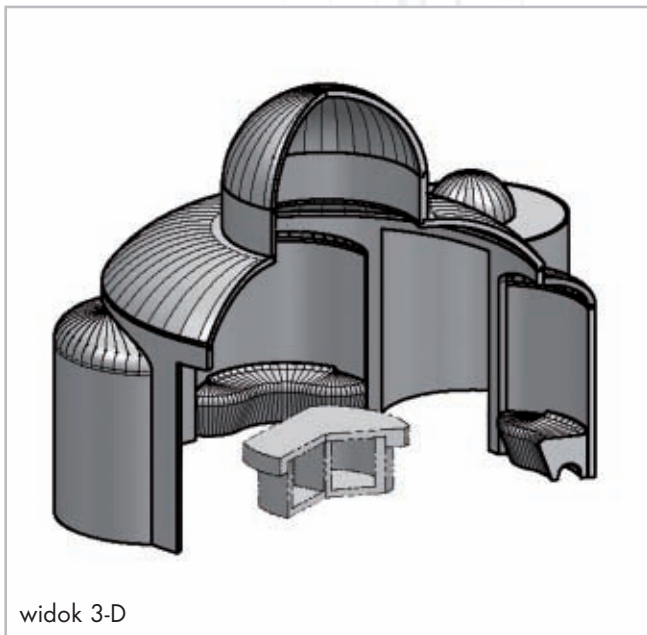


Od projektowania do obiektu:

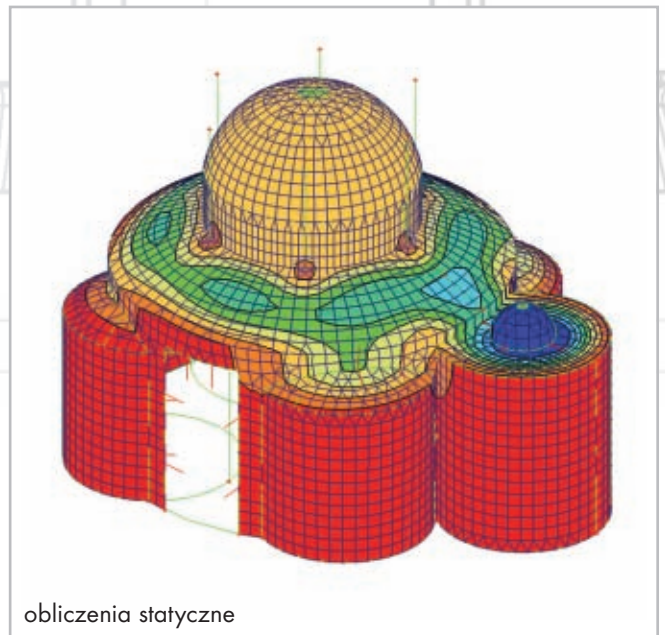
- pomysł, szkic albo szczegółowy plan klienta
- pomoc zwrotna LUX ELEMENTS w przypadku pytań szczegółowych
- przygotowanie przez LUX ELEMENTS rysunków technicznych, łącznie z widokiem 3-D do akceptacji
- na życzenie podane zostaną przez LUX ELEMENTS obliczenia statyczne
- przygotowanie pojedynczych elementów budowlanych dokładnie wg wytycznych
- testowa zabudowa w firmie LUX ELEMENTS oraz ponumerowanie części składowych
- dostawa w segmentach na budowę
- montaż



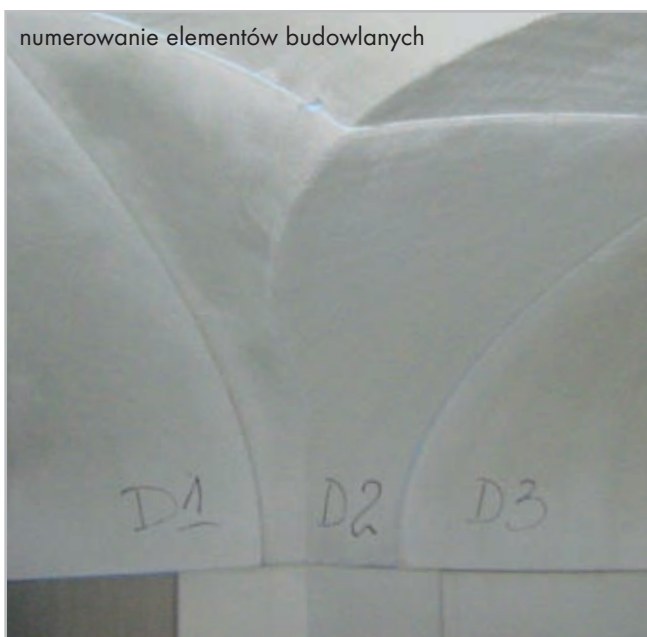
Podczas projektowania nie stawiamy pomysłom żadnych granic.
Nowoczesne i elastyczne metody produkcji umożliwiają przygotowanie dużych obiektów w wielu kształtach.



widok 3-D



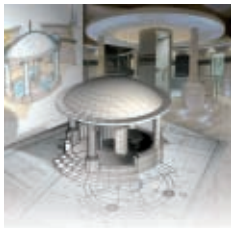
obliczenia statyczne



numerowanie elementów budowlanych



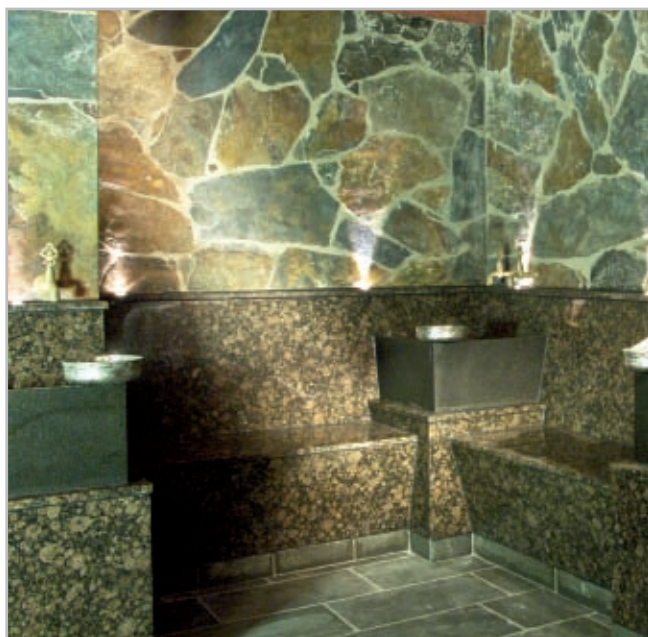
zabudowa testowa



LUX ELEMENTS®-CONCEPT

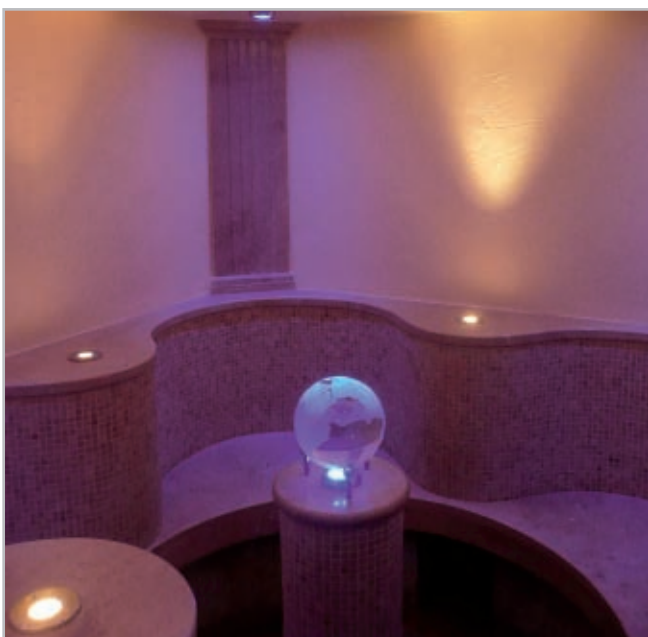
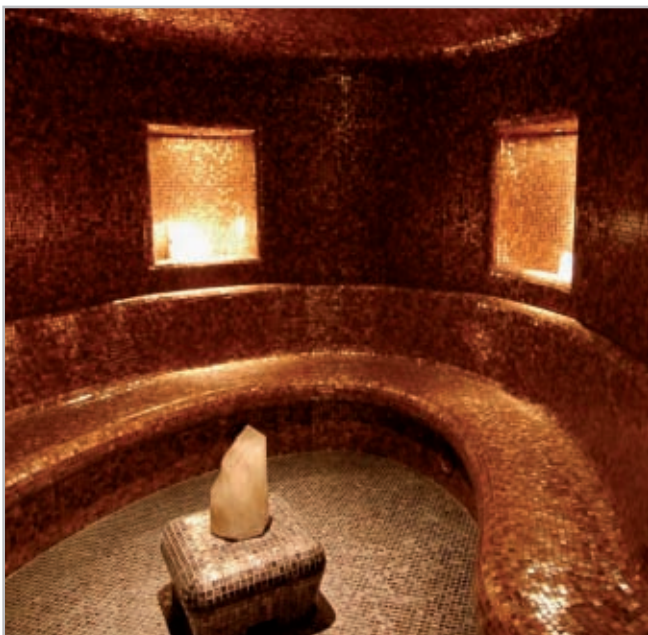
LUX ELEMENTS produkuje dla branży wellness, wypoczynku i spędzania wolnego czasu indywidualne obiekty, takie jak:

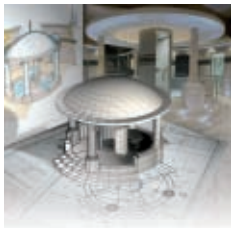
- Konstrukcje pomieszczeń i łaźni parowych
- Ścianki działowe
- Elementy dekoracyjne
- Siedziska, ławy i leżaki



Do ław, siedzisk i leżaków może na życzenie zostać zamontowane ogrzewanie elektryczne lub wodne pod ceramikę. Wbudowanie ogrzewania elektrycznego odbywa się w LUX ELEMENTS, podczas gdy ogrzewanie wodne jest jedynie przygotowywane, poprzez wyfrezowanie miejsca na wąż ogrzewania wodnego.

Realisation starwellness





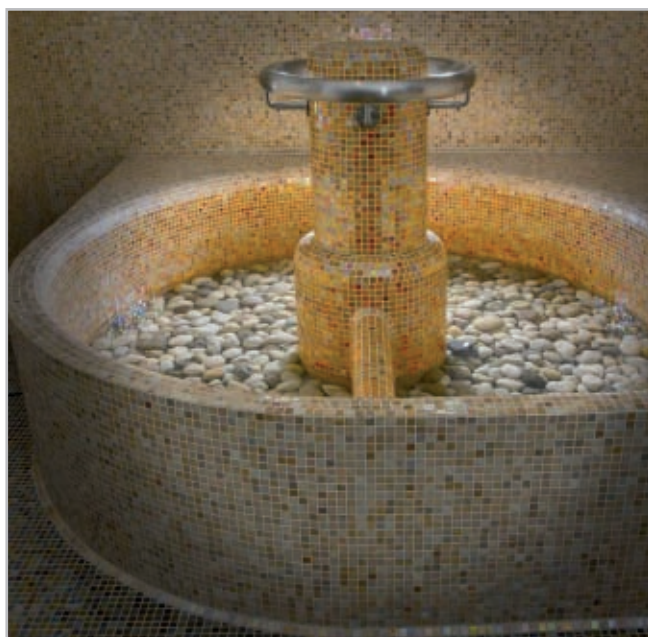
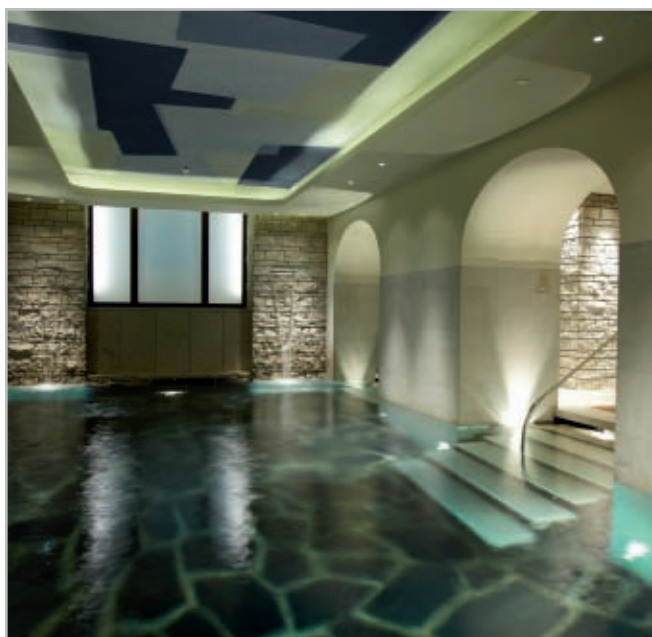
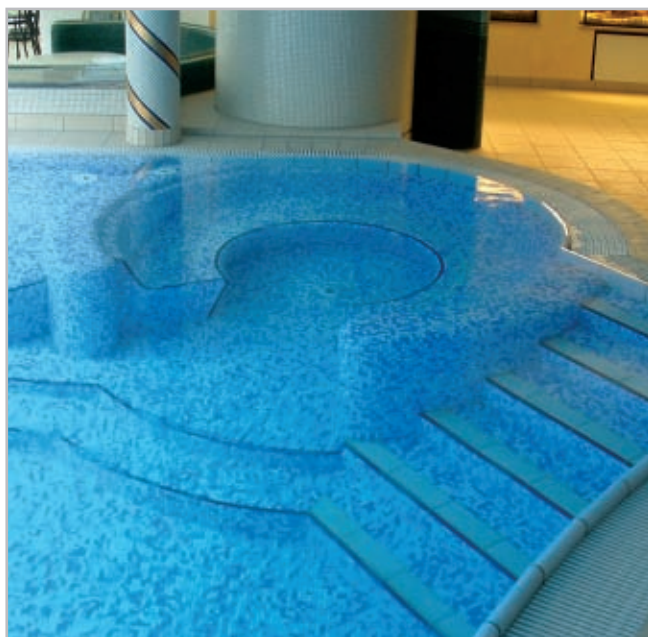
LUX ELEMENTS®-CONCEPT

W mokrych zastosowaniach sprawdzają się wykonane z twardego tworzywa piankowego elementy LUX ELEMENTS, takie jak:

- baseny i podwodne światły
- ścieżki Kneippa i baseniki do moczenia stóp



Fotograf: Jeroen Kuppens



Z elementu nośnego z twardej pianki firmy LUX ELEMENTS można przygotować z jednej ręki rozwiązania kompletne lub indywidualne, na życzenie.

